



Les Chalets d'Ysalis

route de la Poste
38750 ALPE D'HUEZ

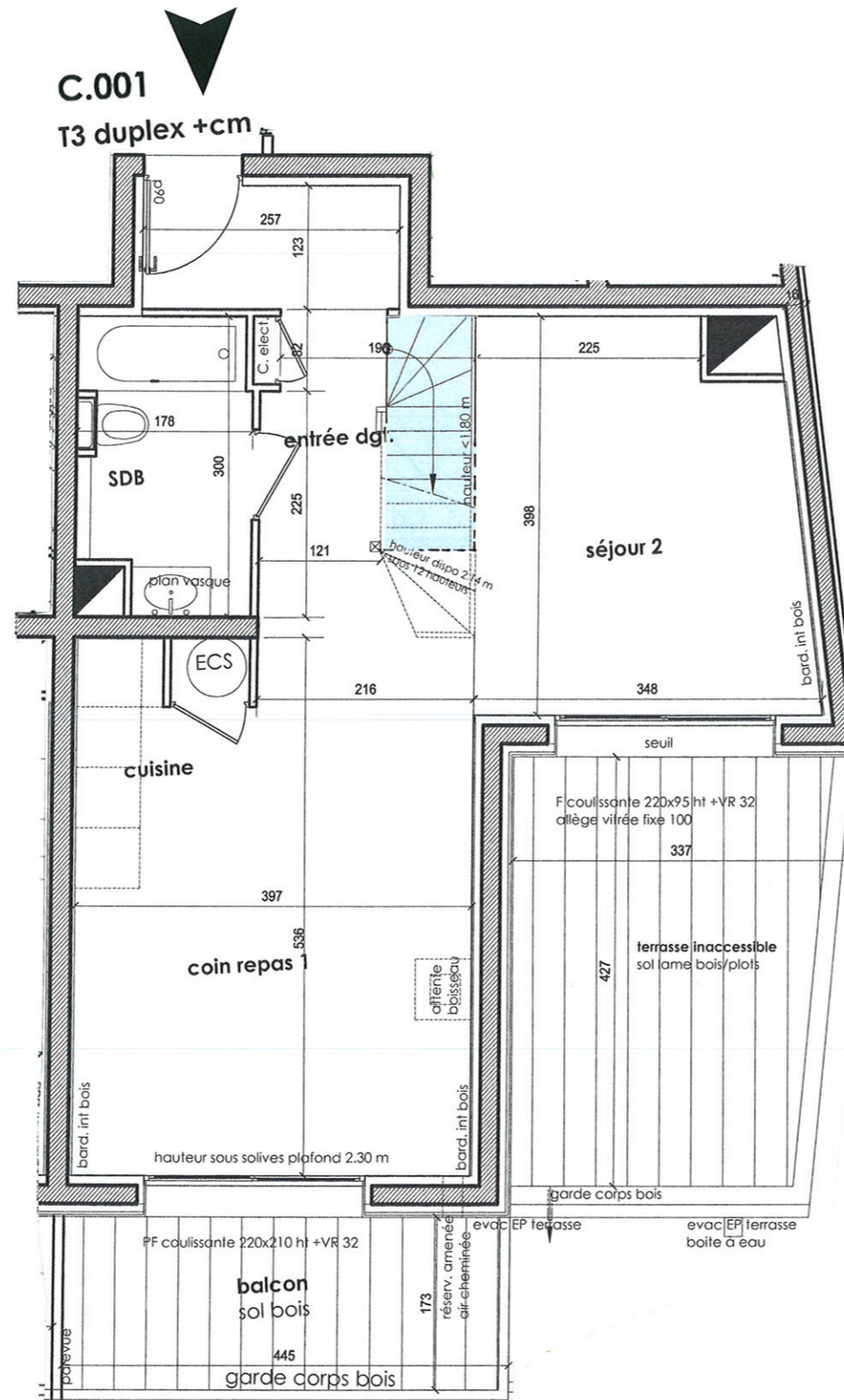
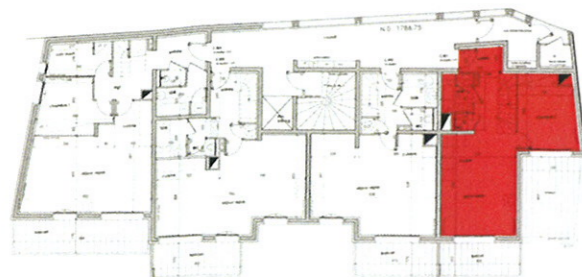
logement : **C001 T3 duplex +cm**

Etage : **Niveau 0 et niveau 1**

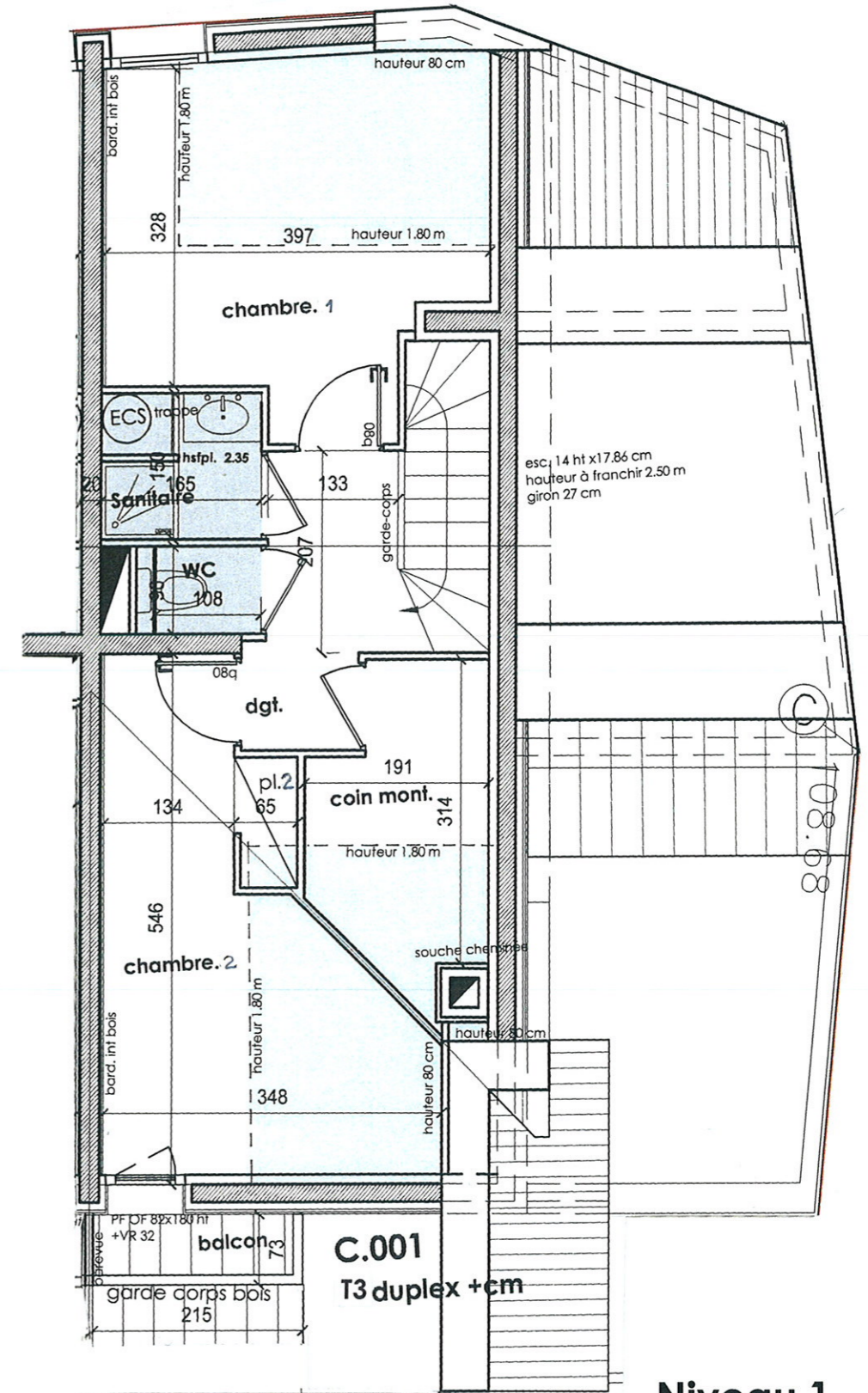
pièces	Surface habitable m2	Surface Utile m2
repas cuisine	20,38	20,38
Séjour 2	13,69	14,69
Salle de bain	4,83	4,83
Entrée dégagement	7,14	7,14
Chambre 1	7,22	13,49
Chambre 2	7,60	12,13
Placard 2	0,62	0,84
Coin montagne	3,06	5,37
Salle d'eau	2,41	2,41
WC	0,95	0,95
Dégagement haut	4,21	4,21
Total	72,11	86,44

balcon bas	8,31
balcon haut	1,56
Total	9,87

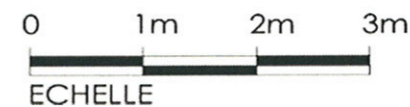
PLAN DE NIVEAU



Niveau 0



Niveau 1



- Documents susceptibles de subir des modifications pour des raisons techniques ou architecturales.
- Les éléments d'équipement sont donnés à titre indicatif (évier...) et ne sont pas fournis.
- Les côtes, les surfaces ainsi que la position des éléments techniques sont donnés sous réserve des impératifs de construction et des tolérances d'exécution.

